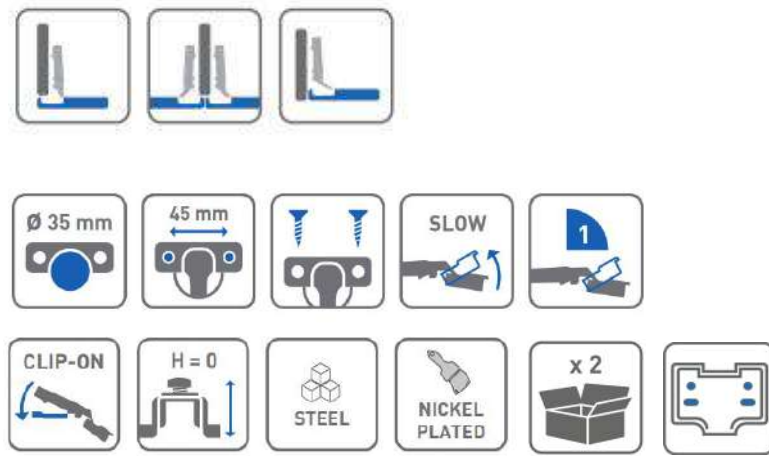
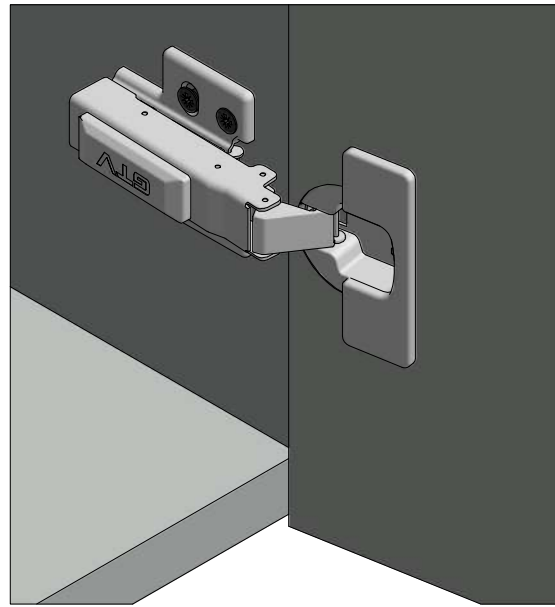


Zawias puszkowy hydrauliczny INHC-H04

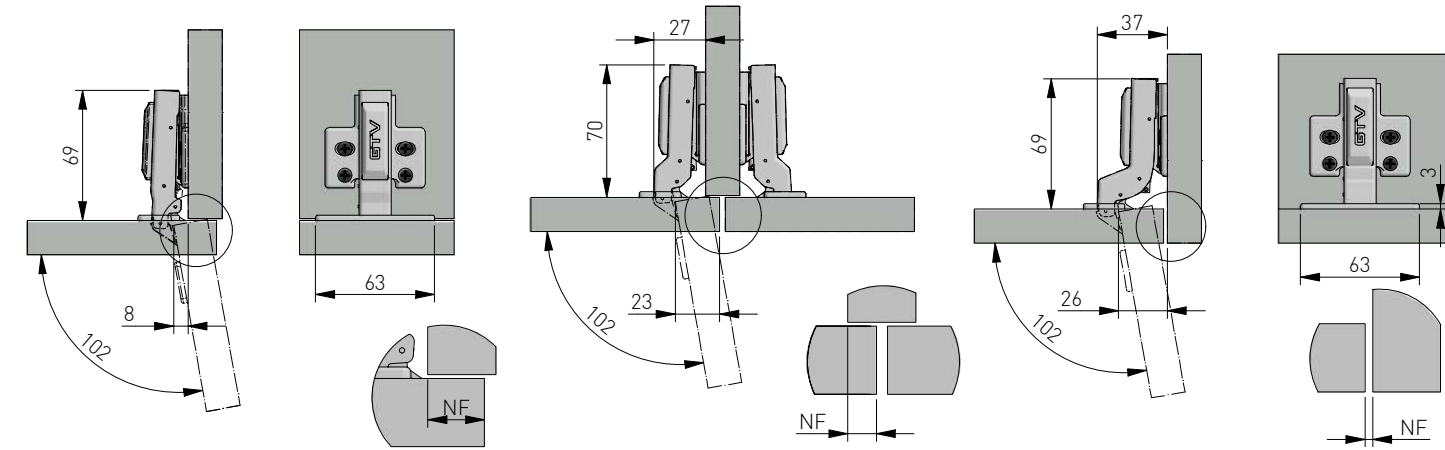


Planowanie

Zawias nakładany

Zawias bli niaczy

Zawias wpuszczany

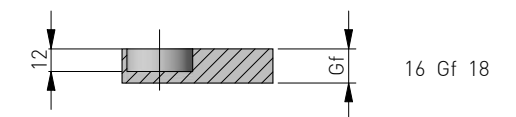
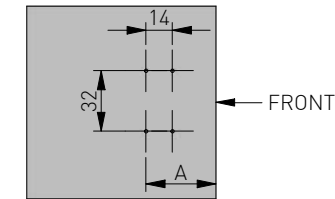


Montaż

Montaż przewodnika w korpusie

Montaż puszki we froncie

Montaż na wkręty zwykłe



A - odlegość przewodnika od krawędzi

Nakładane	Bli niacze	Wpuszczane
A=37	A=37	A=37 + Gf + 2

Na odlegość frontu w dla różnych odlegość K

Zawias nakładany	Zawias bli niaczy	Zawias wpuszczany
Odlegość puszkki od krawędzi K	Odlegość puszkki od krawędzi K	Odlegość puszkki od krawędzi K
Na odlegość frontu = NF	Na odlegość frontu = NF	Na odlegość frontu = NF
14 15 16 17 18	5 6 7 8 9	-5 -4 -3 -2 -1
H=0 3 4 5	H=0 3 4 5	H=0 3 4 5

Informacje handlowe

Zawias Nakładany

Zawias Bli niaczy

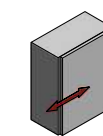
Zawias Wpuszczany

Opcja	Prowadnik	Numer katalogowy
Bez Euro wkrętów	H0	ZM-INHC09H04-BE-2BAG

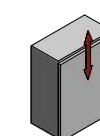
Opcja	Prowadnik	Numer katalogowy
Bez Euro wkrętów	H0	ZM-INHC08H04-BE-2BAG

Opcja	Prowadnik	Numer katalogowy
Bez Euro wkrętów	H0	ZM-INHC07H04-BE-2BAG

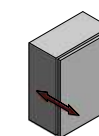
Regulacja



1,5mm



1,5mm



1,5mm